



06 / 14



Das Original

Comment monter dans les règles de l'art une bride d'étanchéité PTFE avec logement de capteur intégré

Audi | Seat | Škoda | VW

Une bride d'étanchéité PTFE avec logement de capteur intégré assure l'étanchéité du carter de vilebrequin

Rôle de la bride d'étanchéité :

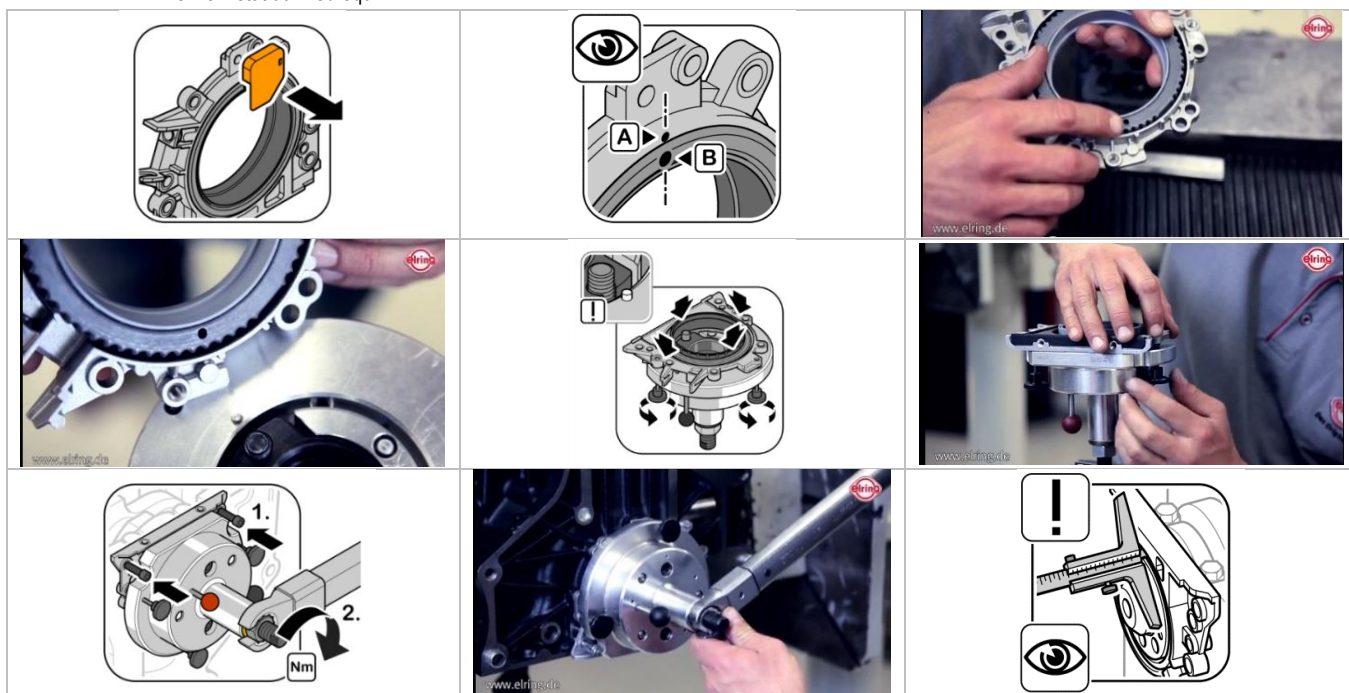
- Fonction d'étanchéité
- Déterminer la vitesse de rotation du moteur
- Déterminer la position exacte du vilebrequin
- Gérer l'injection et l'allumage via le dispositif de commande

Conséquence d'une pose ou d'une dépose incorrectes :

- Arbre endommagé
- Fuite d'huile
- Problèmes de démarrage

Règles à observer lors de la dépose et de la pose :

- Suivre les instructions du fabricant
- Utiliser un outil de montage et suivre les instructions sur la fiche produit
- Vérifier l'état du vilebrequin



Le catalogue Elring Web Catalog (E-KAT) peut être consulté à tout moment sur le site www.elring.de et dans TecDoc sur le site www.tecdoc.net pour rechercher des informations sur les véhicules ou moteurs correspondants.

01/01