

TSI 01/2020

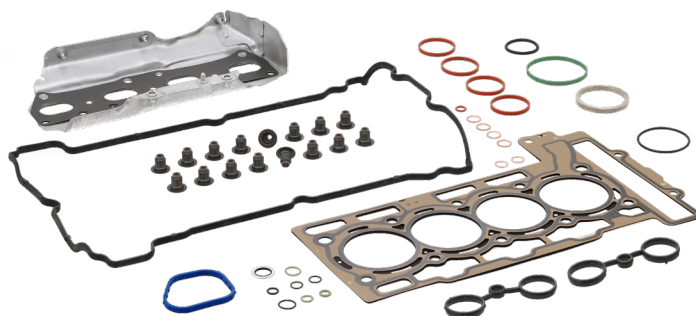
Mini N14

Cooper S, John Cooper Works

Для двигателей MINI N14 B 16 A/AB/C компания Elring предлагает широкий ассортимент прокладок, комплектов прокладок и сальников.

Особое значение менеджмент разработки, выпуска и сбыта продукта компании Elring уделяет полноте комплектов прокладок. Как видно на изображении, комплект прокладки ГБЦ Elring № 376.320 включает в себя также прокладку выпускного коллектора. В данном случае — в сочетании с системой защиты от термического воздействия № 718.012. Материал изготовления — высококачественный ElroTherm™ от ElringKlinger.

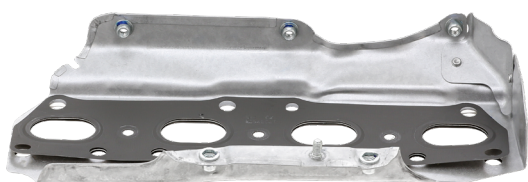
Монтажная толщина прокладки ГБЦ составляет 0,9 мм. Elring также предлагает ремкомплект с монтажной толщиной 1,2 мм под № 295.750.



Комплект прокладки под головку блока цилиндров № 376.320

Повторное использование прокладки выпускного коллектора невозможно. Нанесенное на тисненый гофр высокотемпературное покрытие, предназначенное для микроуплотнения, при монтаже прокладки переносится на поверхность уплотнения головки блока цилиндров.

Перед монтажом необходимо убедиться в том, что поверхность абсолютно чистая. Также рекомендуется проверить плоскостность поверхностей при помощи лекальной линейки. Для гарантии полной функциональности также важно соблюсти предписанный момент затяжки 25 Нм и выполнять завинчивание изнутри наружу.



718.012

ElringKlinger AG | Подразделение запчастей

Max-Eyth-Straße 2 | D-72581 Dettingen/Erms

Fon +49 7123 724-799 | Fax +49 7123 724-798

service@elring.de | www.elring.com



Das Original