



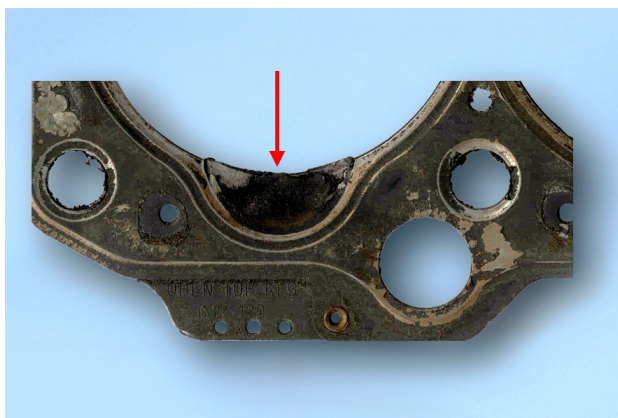
## Советы от профессионала

Выход двигателя из строя –  
виновата прокладка ГБЦ?

# Выход из строя прокладки ГБЦ из-за ослабления посадки предкамеры

### **Повреждение:**

Многослойная металлическая прокладка ГБЦ в зоне вихревой камеры очень сильно повреждена в результате механического воздействия.



### **Причина:**

Во время движения автомобиля произошло ослабление вихревой камеры первого цилиндра. Результат: сильное повреждение головки цилиндров, привода клапанов и поршней.

### **Другие возможные причины:**

- Выступ вихревой камеры не соответствовал предписаниям производителя.

### **Меры:**

Перед монтажом головки цилиндров необходимо обязательно проверить прочность посадки вихревой камеры и выступ.