

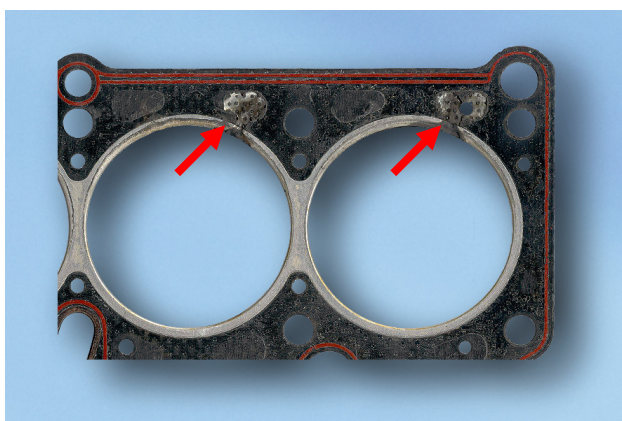


Wskazówki od eksperta w dziedzinie uszczelnień

Uszkodzenie silnika – winna uszczelka głowicy cylindrów? Uszkodzenie uszczelki podgłowicowej spowodowane spalaniem stukowym

Opis uszkodzenia:

Na metalowej opasce komory spalania uszczelki można rozpoznać wyraźne wgniecenia i odkształcenia. Stopień opaski i materiału miękkiego uszczelki. Opaska komory spalania najczęściej połyskuje metalicznie w tych miejscach, a materiał miękki wykazuje ślady ognia.



Przyczyna:

Ustawienie silnika (przedwczesny zapłon) nie zostało przeprowadzone według zaleceń producenta, w wyniku czego powstaje nadmierne obciążenie termiczne i mechaniczne silnika. Niekontrolowane spalanie wytwarza fale uderzeniowe, o skrajnie wysokim ciśnieniu i temperaturze, co powoduje znaczne obciążenie części silnika. Uszkodzenia występują najczęściej na tłokach i na uszczelce podgłowicowej

Dalsze możliwe przyczyny:

- Niska jakość paliwa (zbyt niska ilość oktanów).
- Zbyt wysoki stopień sprężania.
- Nieprawidłowe ustawienie zapłonu.
- Świece zapłonowe o nieprawidłowej wartości cieplnej lub uszkodzone świece zapłonowe.

Środki zaradcze:

Przestrzegać zalecanych instrukcji montażowych.
Sprawdzić ustawienie silnika natychmiast po montażu.