



Das Original

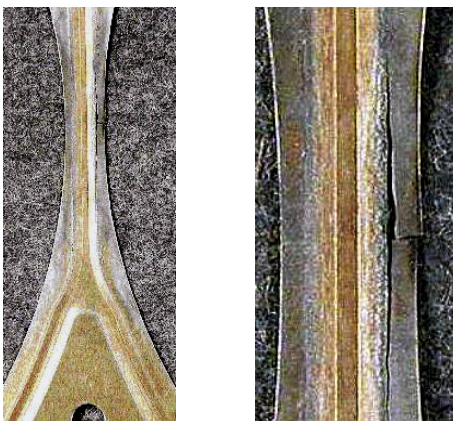
TSI 12/10



Consigli pratici Rottura del motore – la colpa è della guarnizione testa cilindri? **Combustione incontrollata con guarnizione metallica multistrato**

Radiografia del danno:

Un leggero annerimento nella zona della costola dello strato funzionale indica l'inizio della rottura che si completa nell'immagine a destra.



Causa:

La combustione incontrollata ha dato origine a vibrazioni ad alta frequenza, le cui onde d'urto hanno distrutto la costola.

Altre cause possibili:

- Qualità scadente del carburante (numero di ottani troppo basso).
- Rapporto di compressione troppo elevato.
- Candele con un grado termico errato.

Rimedi:

Durante il montaggio, prestare attenzione e rispettare le relative prescrizioni. Utilizzare assolutamente i componenti (candele) prescritti dal costruttore.