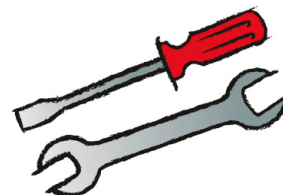




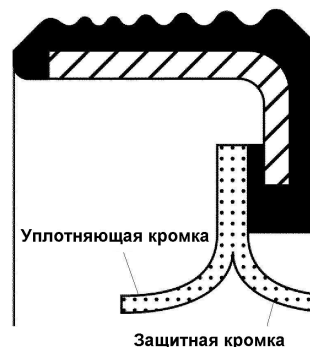
Das Original

TSI 09/11



Советы от профессионала Профессиональный МОНТАЖ сальников PTFE

Современные дизельные и бензиновые двигатели предъявляют к сальникам все более высокие требования. В первую очередь, это касается более высокого числа оборотов и температуры масла. Кроме того увеличиваются интервалы техобслуживания по замене масла, в результате чего используемые масла с большим количеством присадок оказывают более агрессивное воздействие на материал прокладок. Используемые сальники из фтор-каучука (FKM) часто не отвечают этим повышенным требованиям.



Иначе обстоит дело с материалом политетрафторэтилен (PTFE).

Сальники PTFE выдерживают эти экстремальные нагрузки, т.к. они

- имеют значительно более широкую поверхность уплотняющей кромки («губки») без металлической пружины,
- устойчивы к воздействию высоких температур и современных моторных масел,
- отличаются меньшими потерями на трение и
- имеют очень хорошие уплотняющие свойства.

Кроме того прокладки PTFE могут использоваться при недостаточной смазке и даже при ее отсутствии, а также на незакаленных валах. Уплотняющие кромки («губки») PTFE и защитные кромки («губки») PTFE навулканизированы и, в зависимости от способа монтажа, могут быть направлены внутрь или наружу.

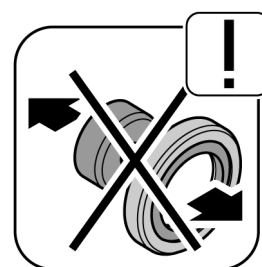
В грузовых автомобилях сальники PTFE применяются для:

- уплотнения коленчатых валов
- уплотнения распределительных валов
- уплотнения редукторов
- уплотнения ступиц колес и мостов.

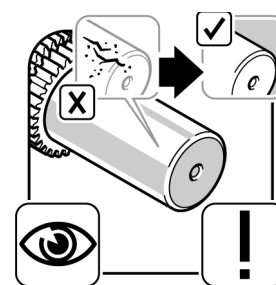
Для успешного применения сальников PTFE особое значение имеет их профессиональный монтаж.

Необходимо выполнять следующие указания:

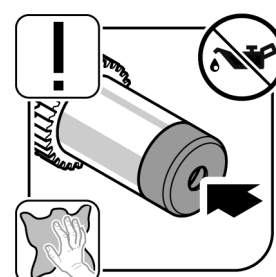
- В большинстве случаев сальники PTFE снабжены для защиты чувствительных уплотняющих кромок пластмассовыми гильзами. Последние гарантируют также постоянную геометрическую форму уплотняющей кромки и оптимальное прилегание к поверхности вала. Гильза удаляется только при монтаже, но не раньше. Чувствительную уплотняющую кромку нельзя ни перемещать, ни переворачивать, поскольку это снижает ее уплотняющие функции, хотя внешне это не обнаруживается.



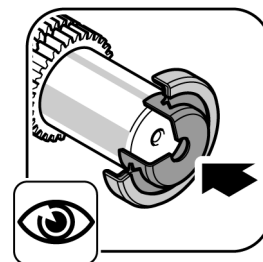
- Прежде чем устанавливать сальник, необходимо тщательно проверить поверхность вала на наличие рисок и иных повреждений. При необходимости их следует удалить. В сложных случаях необходимо привлечь специалиста по ремонту двигателей, который профессионально проведет обработку поверхности вала.



- Важно: Сальники PTFE монтируются всухую. Смазка не требуется.



- Для монтажа пластмассовая гильза устанавливается таким образом, что обеспечивается переход сальника на вал без насадки. При натягивании или напрессовывании сальника на вал необходимо использовать специальный инструмент и следить за тем, чтобы установка проходила равномерно и без напряжения. В противном случае возникает опасность повреждения уплотняющей кромки и утраты герметичности.



- Для того чтобы высокоэффективные сальники из PTFE оптимально выполняли свои функции, время выдержки после монтажа должно составлять не менее 4 часов.

