

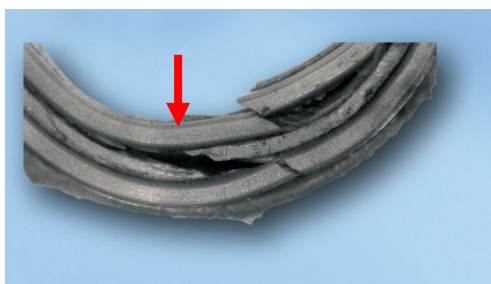


Wskazówki od eksperta w dziedzinie uszczelnień

Uszkodzenie silnika – winna uszczelka głowicy cylindrów? Przecieki oleju, element uszczelniający zniszczony podczas montażu głowicy (samochodu ciężarowego)

Opis uszkodzenia:

Elastomerowe elementy uszczelniające są wyciśnięte z płyty nośnej i rozcięte/pęknięte.



Przyczyna:

W trakcie montażu głowica cylindrów była wielokrotnie nasadzana wskutek błędnego pozycjonowania. W wyniku tego element uszczelniający został miejscowo zbyt mocno sprasowany względnie rozcięty przez krawędzie głowicy.

Dalsze możliwe przyczyny:

- Element uszczelniający został wyciśnięty wskutek uchodzenia gazu
- Element uszczelniający został zbyt mocno sprasowany ze względu na zbyt mały występ kołnierza tulei cylindrowej

Środki zaradcze:

Staranne przygotowanie i przeprowadzenie robót montażowych. Po wielokrotnym nasadzeniu głowicy uszczelka musi być sprawdzona na uszkodzenie.