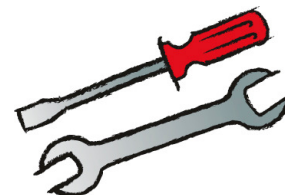




Das Original

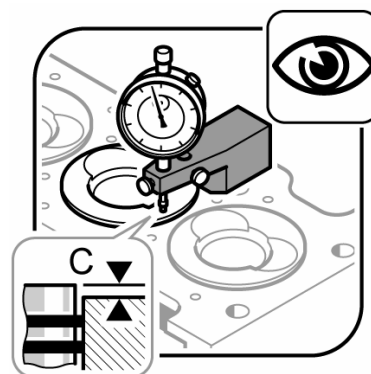
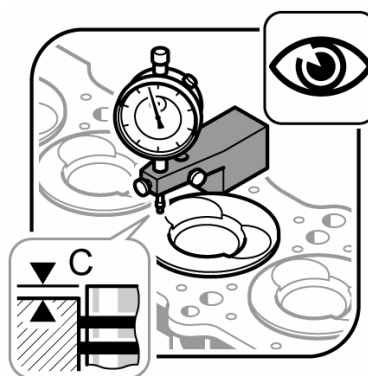
TSI 06/11



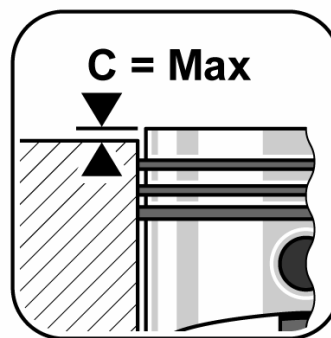
# Советы от профессионала Правильный выбор прокладки головки блока цилиндров для дизельных двигателей

Для дизельных двигателей в большинстве случаев предлагаются прокладки головок блоков цилиндров разной толщины. Для правильного выбора прокладок головок блоков цилиндров необходимо измерить высоту части поршня, выступающей над поверхностью блока. Нижеописанное измерение должно быть выполнено с максимальной тщательностью. Высота части поршня, выступающей над поверхностью блока, должна быть измерена строго в соответствии с данными фирмы-изготовителя.

- Во избежание неточностей вследствие перекоса поршня точки измерения должны находиться выше оси поршневого пальца.
- Индикатор установить на чистой поверхности блока цилиндров и выставить с предварительным натяжением в положение «ноль».
- Установить индикатор на чистый поршень и, вращая коленчатый вал, определить положение высшей точки.
- Повторить процесс в точке измерения 2.



- C – это расстояние между поверхностью поршня в верхней мёртвой точке и поверхностью корпуса картера двигателя.



Измерение необходимо проводить на всех поршнях. При этом поршень с самой высокой частью поршня, выступающей над поверхностью блока, служит для определения соответствующей прокладки головки блока цилиндра.

Из каталогов выбрать прокладку головки блока цилиндра нужной толщины.

Толщину прокладки головки блока цилиндра определяют по количеству штампованных меток или отверстий.

### Маркировка отверстиями



Страна	Россия
Диапазон	Выбор транспортного средства
Транспортное средство	FORD MONDEO III (B5Y) 2.0 16V DI / TDDi / TDCi
Код двигателя	D5BA / SDBA
Узел	Двигатель

История выбора	
1	FORD MONDEO III (B5Y) 2.0 1...

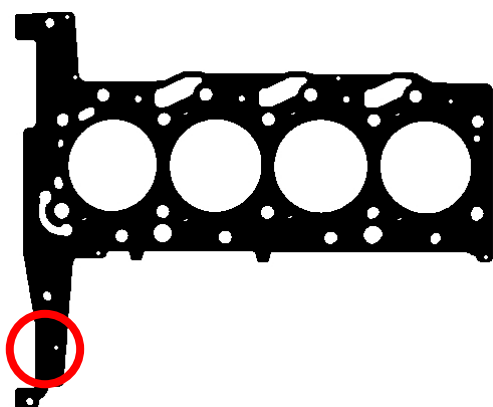
Ваша корзина	
Количество	Номер   Артикул

Транспортные средства | Двигатели | Универсальный | Поиск артикула | Отчет Артикул - Транспортное ср | Ваша корзина

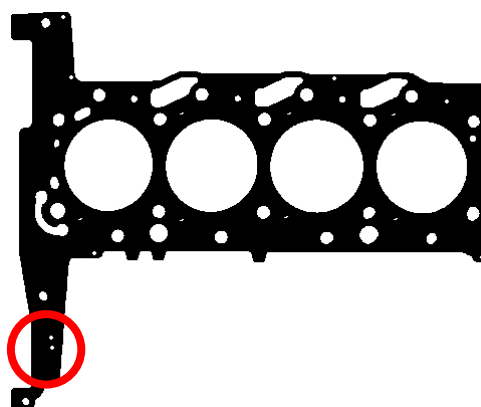
Назад Обзор артикулов Помощь контекста

<p><b>265.370</b></p>	<p><b>Прокладка, головка цилиндра</b></p> <p>Толщина: 1,1 мм, Выставление зазора поршней от: 0,43 мм Выставление зазора поршней до: 0,52 мм, Количество пазов/отверстий: 1, ? : 87,1 мм, Конструкция прокладки: Прокладка металлическая уплотняющая, только в соединении с: ZKS: 175.580</p>
<p><b>265.380</b></p>	<p><b>Прокладка, головка цилиндра</b></p> <p>Заменен: <a href="#">122.162</a></p> <p>Толщина: 1,15 мм, Выставление зазора поршней от: 0,521 мм Выставление зазора поршней до: 0,57 мм, Количество пазов/отверстий: 2, ? : 87,1 мм, Конструкция прокладки: Прокладка металлическая уплотняющая, только в соединении с: ZKS: 175.580</p>

1-15 16-25 Перейти к группе продуктов: Все группы товара



1 ⊗



2 ⊗

# Маркировка метками



Das Original

Home Start

Страна: Россия  
 Диапазон: Выбор двигателя  
 Двигатель: CITROËN 161 (XUD7)  
 Узел: Прокладки

### История выбора

CITROËN 161 (XUD7)

### Ваша корзина

Количество | Номер | Артикул

Транспортные средства | Двигатели | Универсальный | Поиск артикула | Сопоставление артикулов |  
 Ваша корзина | Заметки | Регулировка | Помощь

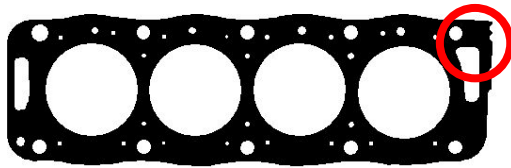
### Обзор артикулов

Помощь контекста

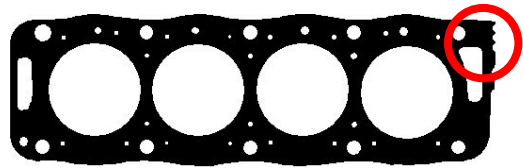
058.670	<b>Прокладка, головка цилиндра</b> установочная толщина: 1,4 мм, Количество пазов/отверстий: 2, ? : 82 мм, Выставление зазора поршней от: 0,67 мм Выставление зазора поршней до: 0,71 мм, только в соединении с: ZKS: 152.550
058.700	<b>Прокладка, головка цилиндра</b> установочная толщина: 1,45 мм, Количество пазов/отверстий: 3, Выставление зазора поршней от: 0,71 мм Выставление зазора поршней до: 0,75 мм, ? : 82 мм, только в соединении с: ZKS: 152.550
058.840	<b>Прокладка, головка цилиндра</b> установочная толщина: 1,5 мм, Количество пазов/отверстий: 4, Выставление зазора поршней от: 0,75 мм Выставление зазора поршней до: 0,79 мм, ? : 82 мм, только в соединении с: ZKS: 152.550
058.980	<b>Прокладка, головка цилиндра</b> установочная толщина: 1,55 мм, Количество пазов/отверстий: 5, Выставление зазора поршней от: 0,79 мм Выставление зазора поршней до: 0,83 мм, ? : 82 мм, только в соединении с: ZKS: 152.550

1-15 16-20

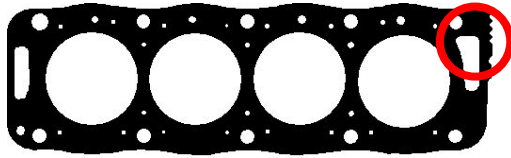
Перейти к группе продуктов: Все группы товара



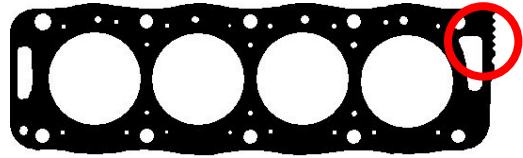
2 ▽



3 ▽



4 ▽



5 ▽